



NARODOWY INSTYTUT
GERIATRII, REUMATOLOGII
I REHABILITACJI
IM. PROF. DR HAB. MED. ELEONORY REICHER

Zdolność do pracy wyzwanie dla starzejącego się społeczeństwa

dr n. hum. Filip Raciborski

Warszawa

9 lutego 2016 r.

„Osoba starsza” - czyli kto?

Ustawa z dnia 11 września 2015 r. o osobach starszych

- Art. 4. punkt 1: osoba starsza – **osoba, która ukończyła 60. rok życia**

POLSENIOR – Aspekty medyczne, psychologiczne, socjologiczne i ekonomiczne starzenia się ludzi w Polsce (red. Mossakowska M, et al 2012)

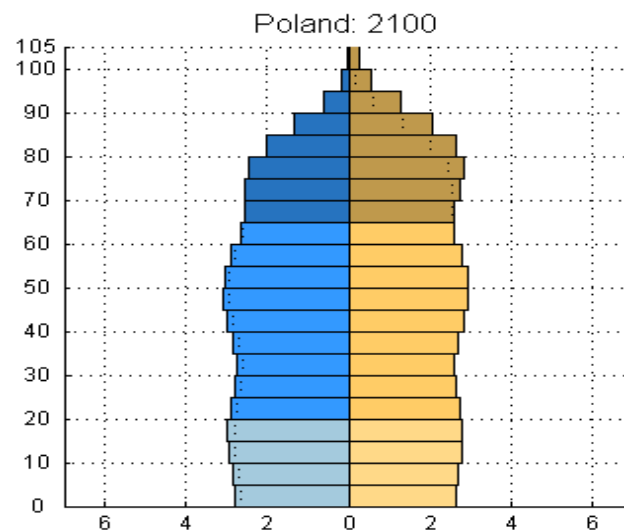
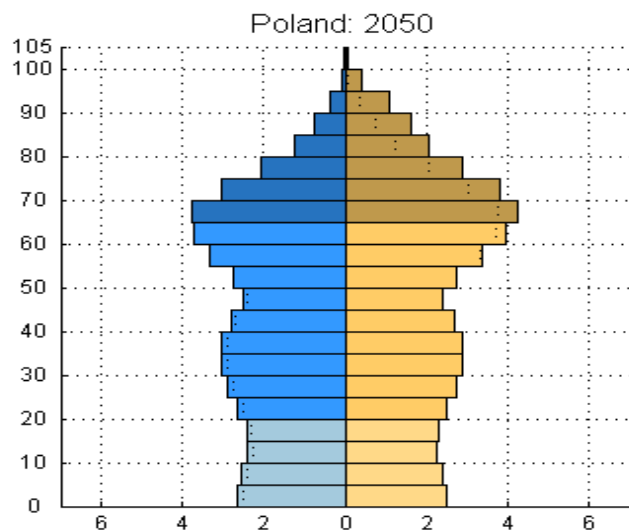
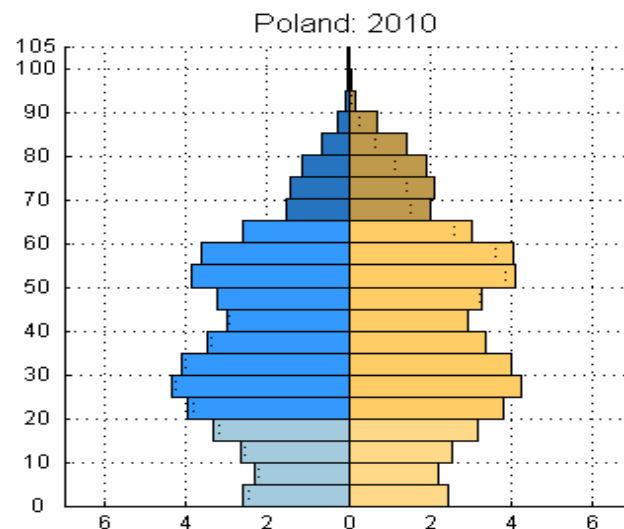
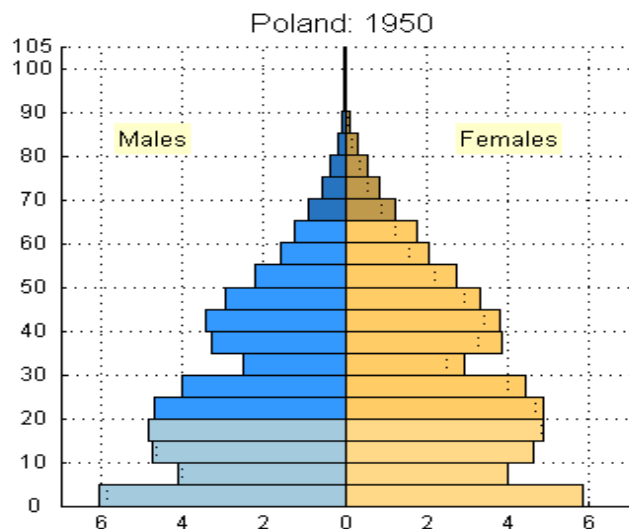
- (...) **Najczęściej jako granicę starości przyjmuje się wiek 65 lat, choć jeszcze niedawno wiekiem granicznym było 60 lat**
(...)

Raport na temat sytuacji osób starszych w Polsce (red. Błądowski P, et al., 2012)

- (...) Obecnie w literaturze anglosaskiej stosuje się podział starości na trzy fazy:
 - **młodzi starzy (young old) – osoby w wieku 60/65–74 lata,**
 - **starzy starzy (old old) – osoby w wieku 75–84 lata,**
 - **najstarsi starzy (the oldest old) – osoby w wieku 85 lat i więcej**

W jaki sposób starzeje się populacja?

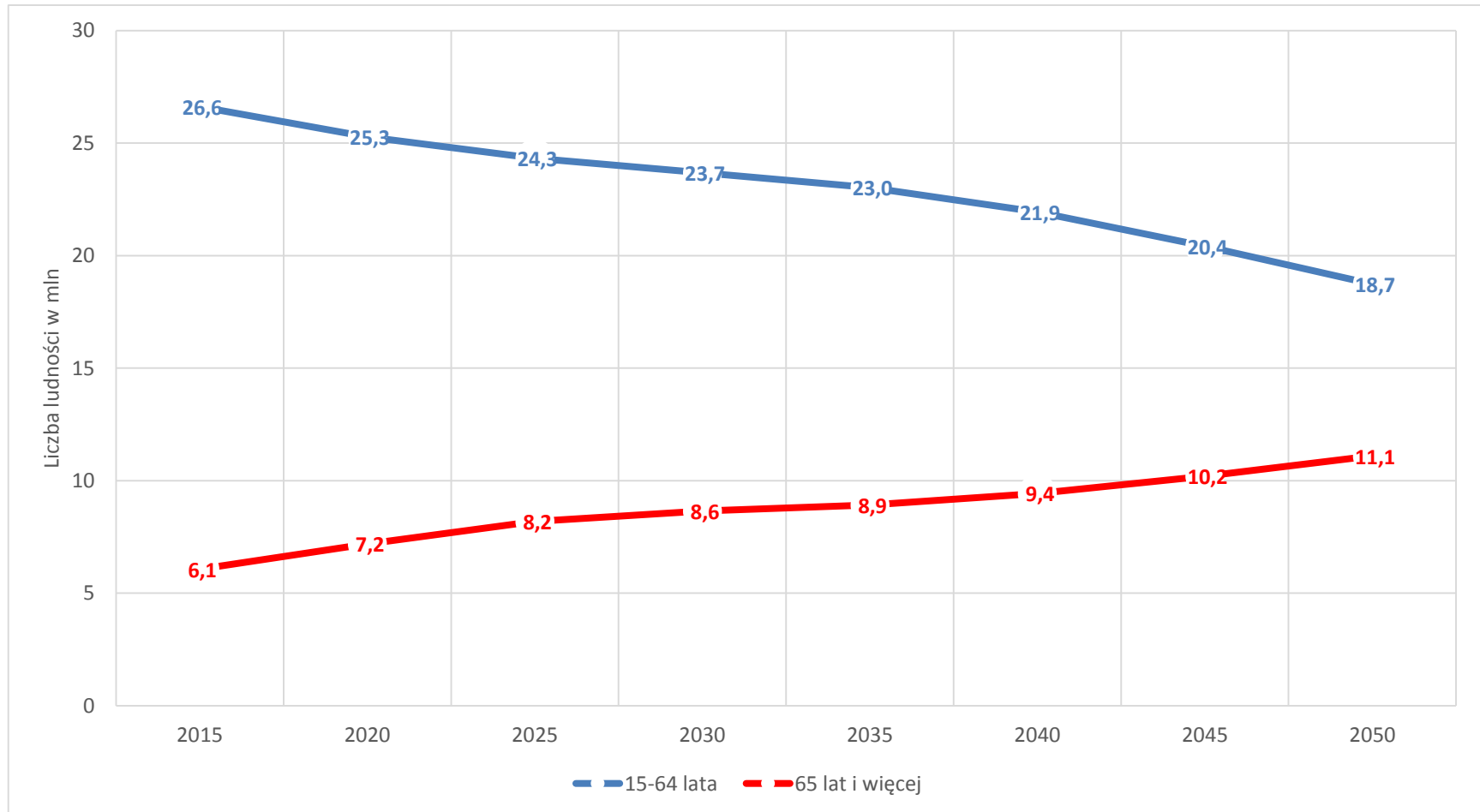
Struktura populacji w %



Prognozy demograficzne dla Polski



Prognoza liczby ludności w Polsce wieku 15-64 lat oraz 65 lat i więcej

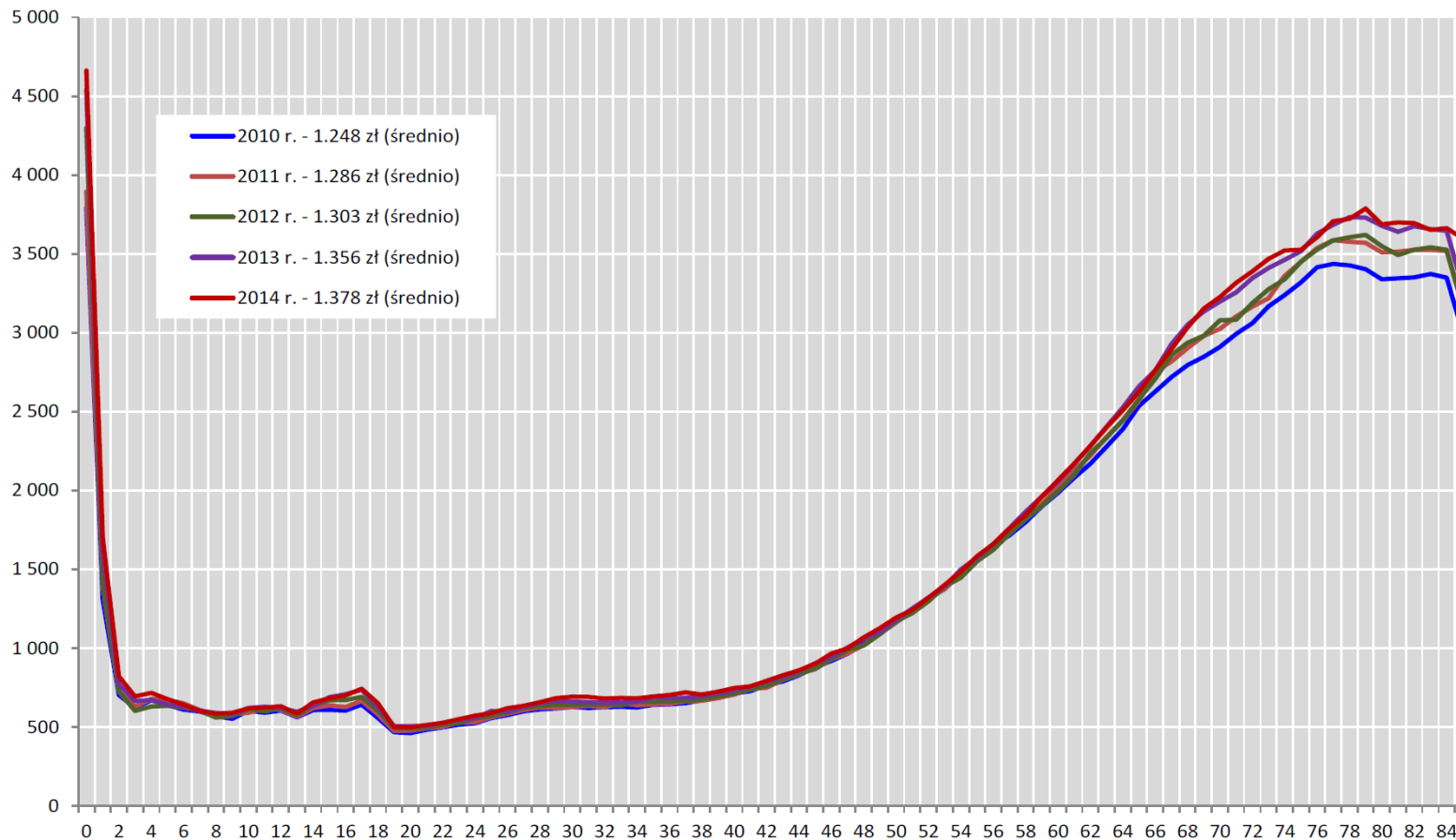


Diagnoza sytuacji – zdrowie a zdolność do pracy



Wydatki na świadczenia zdrowotne

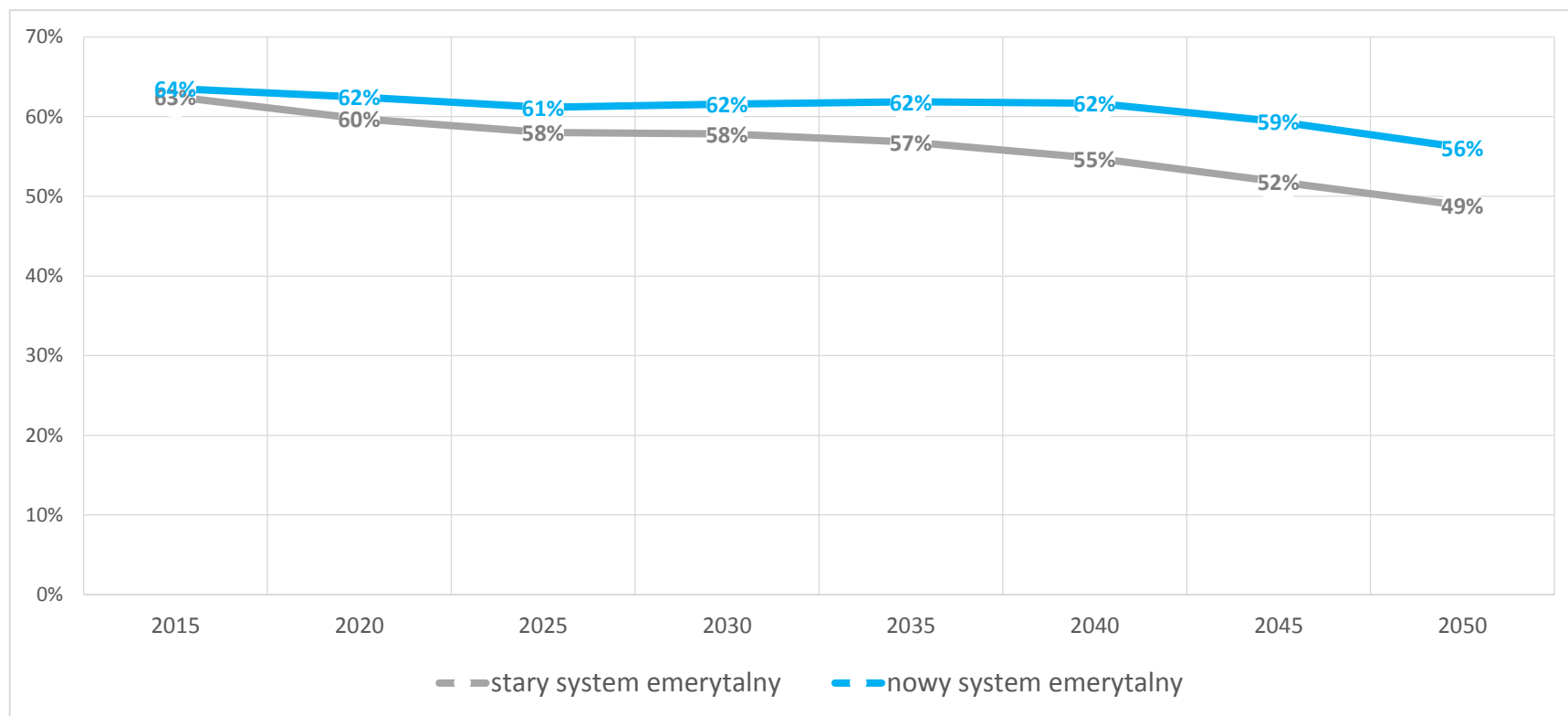
Wydatki NFZ na świadczenia zdrowotne 1 osoby w określonym wieku (zł)



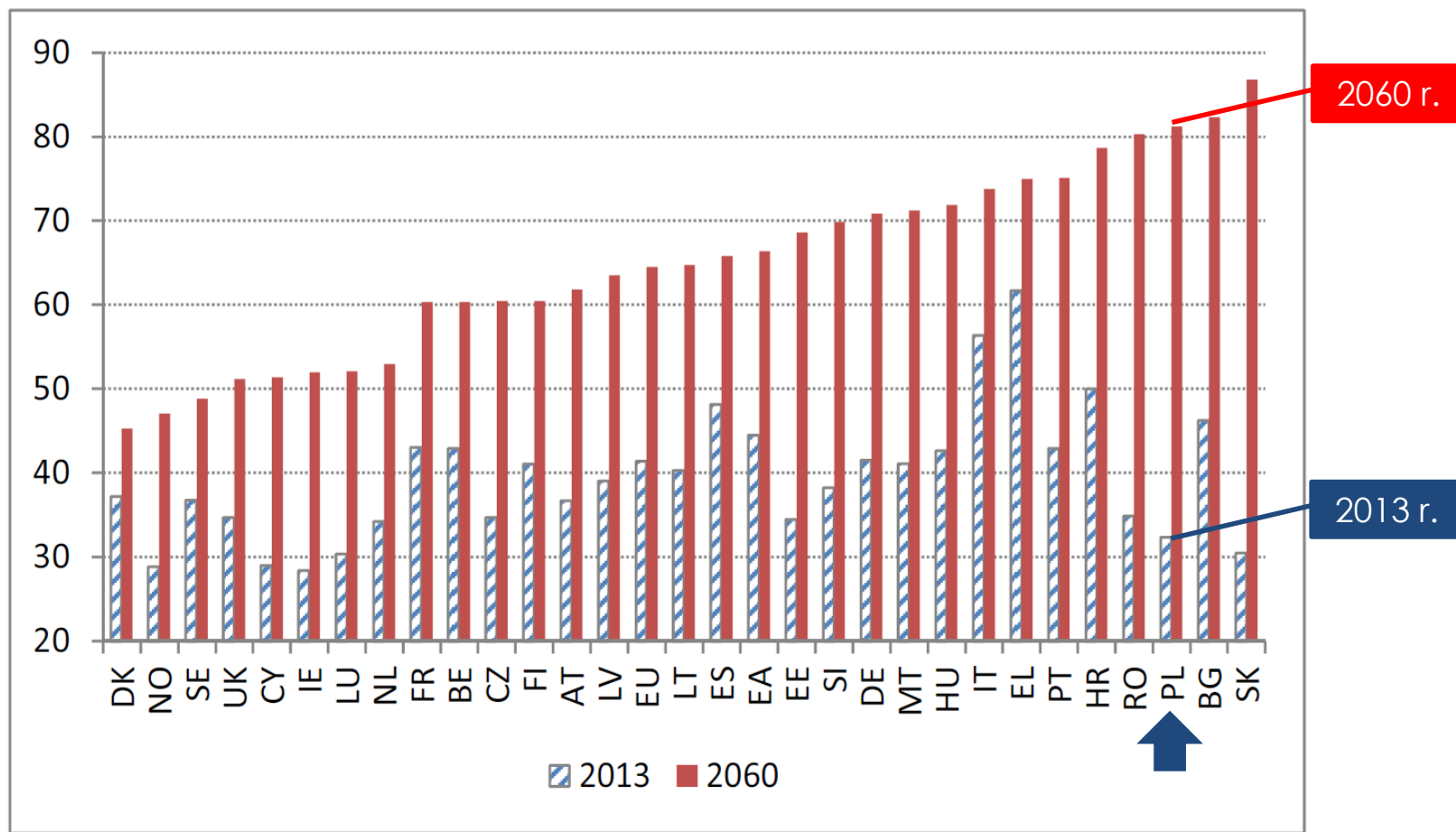
Reforma systemu emerytalnego



Udział osób w wieku produkcyjnym w polskiej populacji wg starego i nowego systemu emerytalnego



Wskaźnik efektywnego ekonomicznego obciążenia demograficznego osobami starszymi*



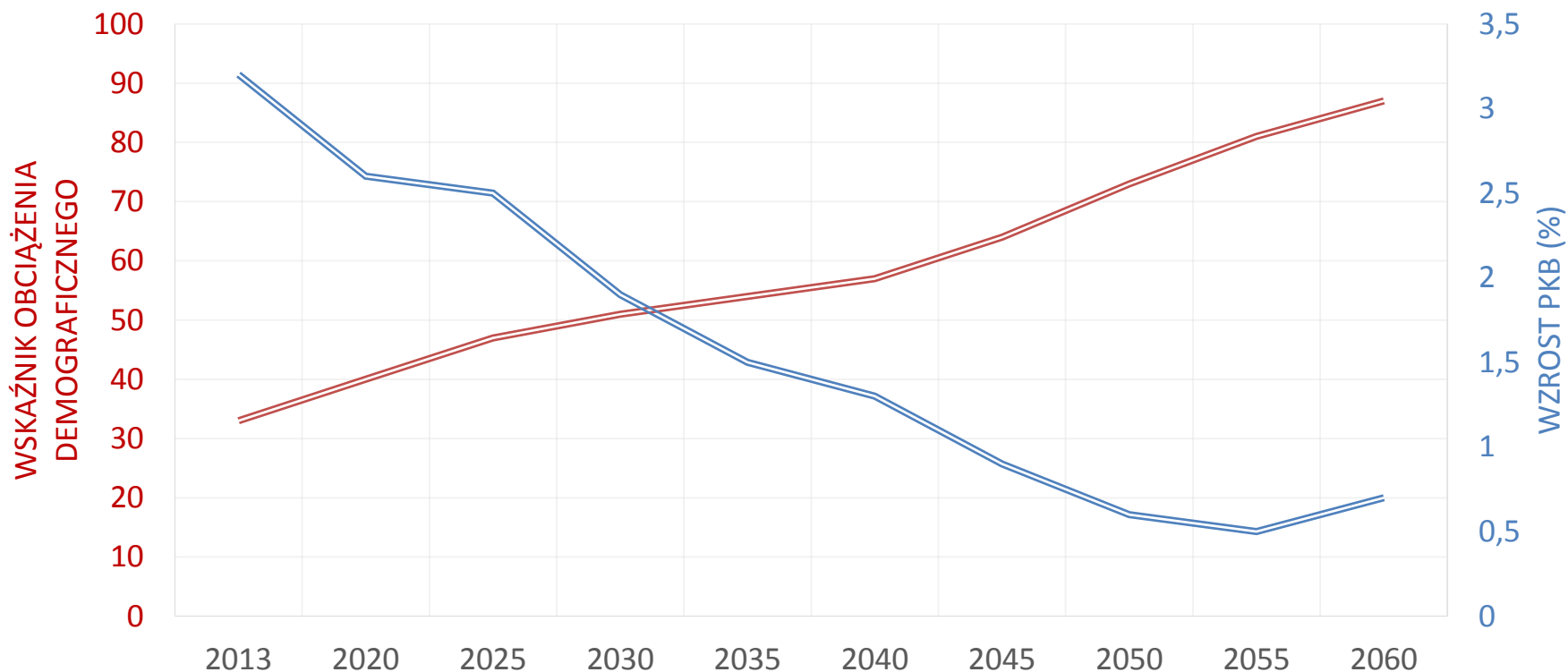
*The effective economic old age dependency ratio is calculated as the ratio between the inactive elderly (65+) and total employment (20-74).

Prognoza wzrostu gospodarczego



Prognoza tempa wzrostu PKB Polski oraz zmiany wskaźnika obciążenia demograficznego*

— obciążenie demograficzne* — wzrost PKB



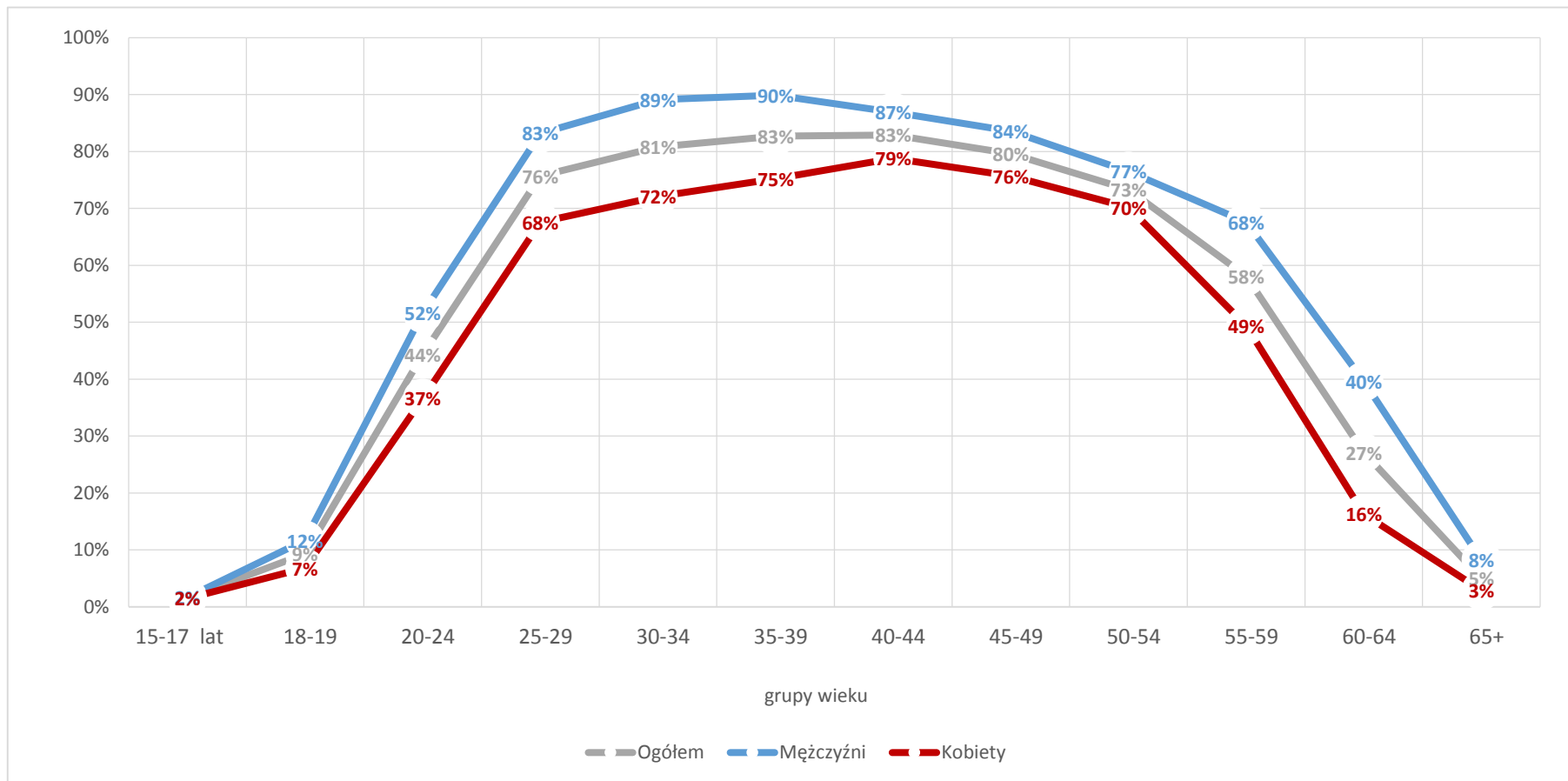
* Użyto economic old-age dependency ratio (15-74)=Inactive population aged 65+ as a % of the employed population 15-74

Źródło: Opracowanie własne na podstawie Ageing Report 2015

Aktywność zawodowa a wiek

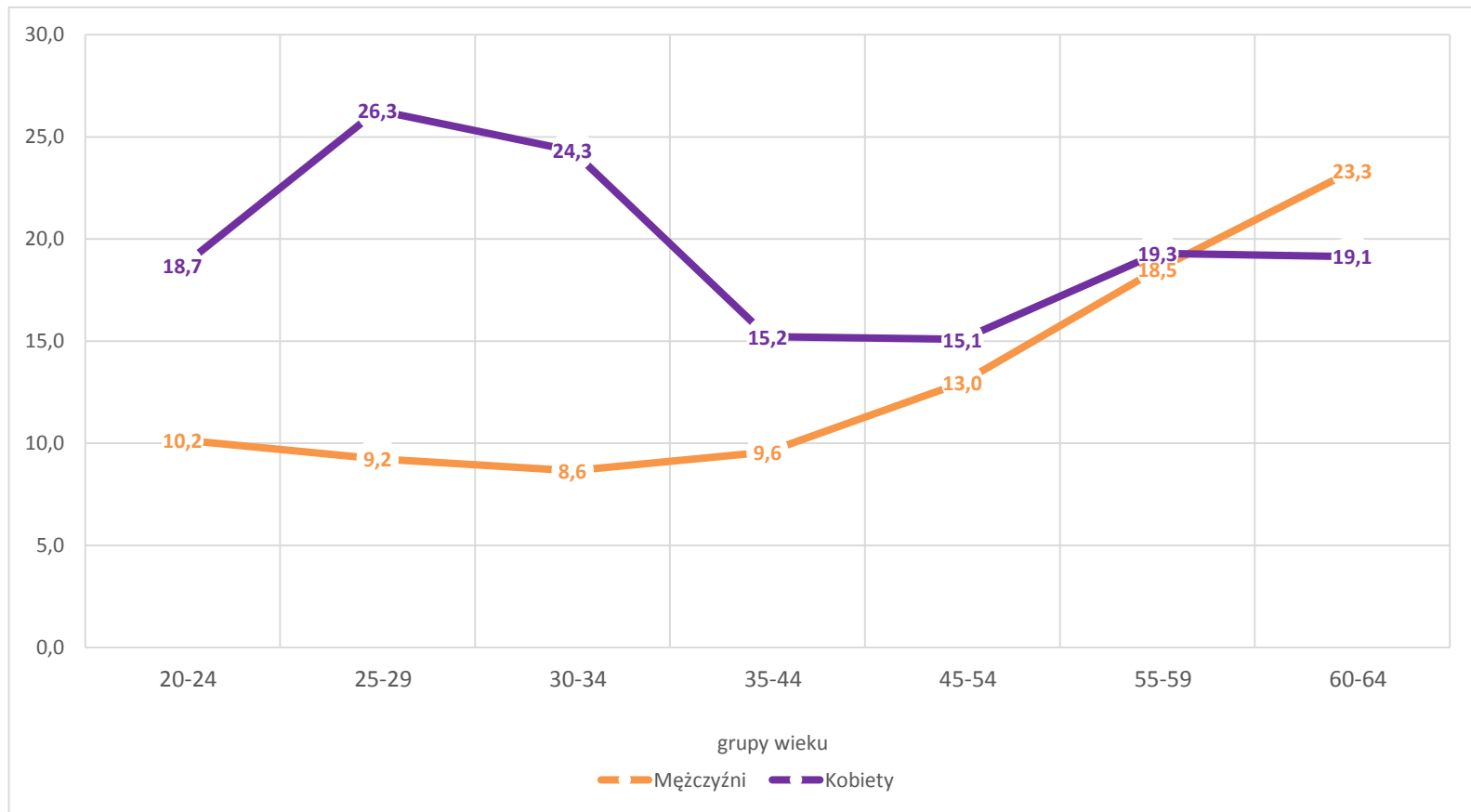


Wskaźnik zatrudnienia w grupach wieku w III kw. 2014 r



Absencja chorobowa a wiek

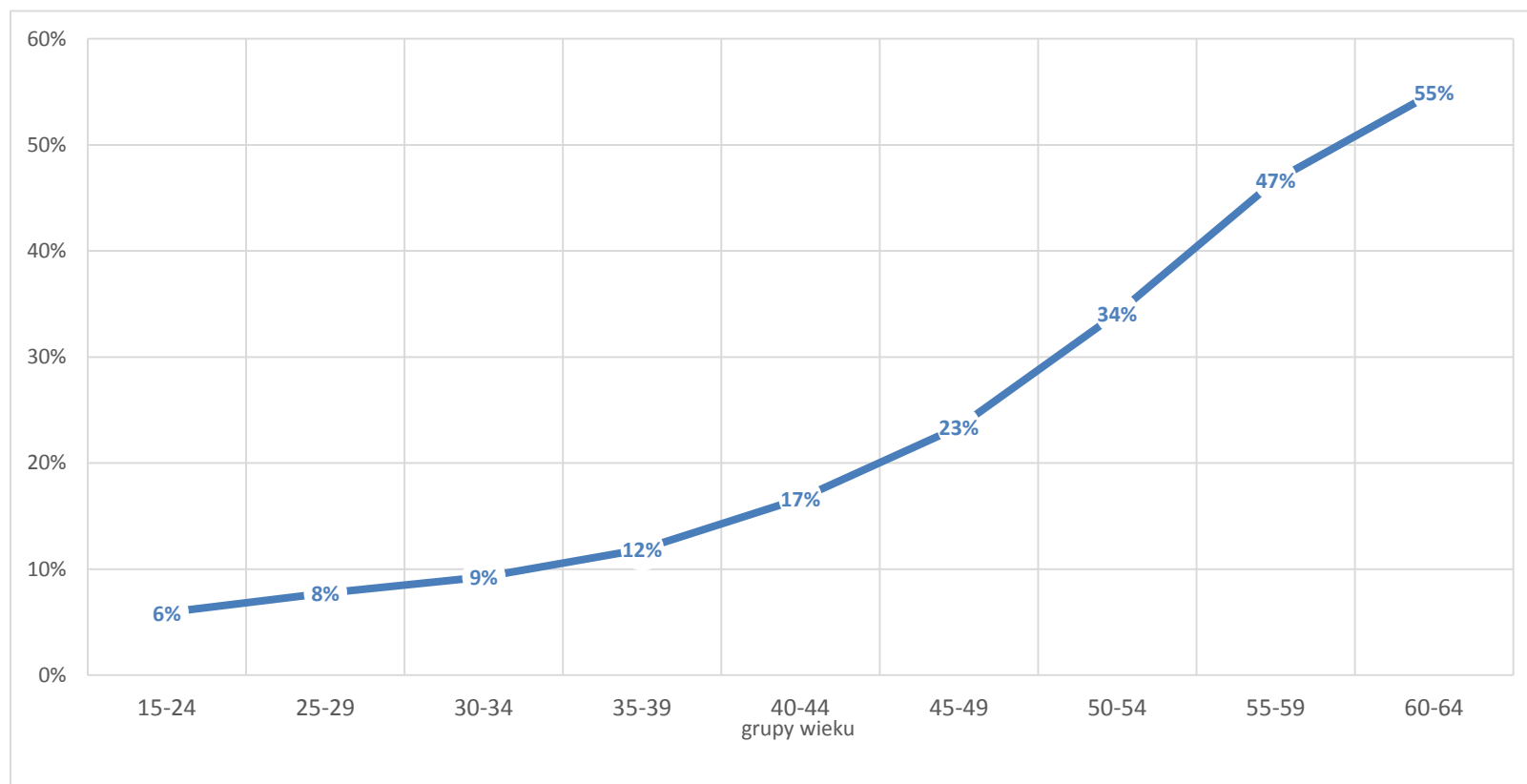
Średnia roczna liczba dni absencji chorobowej (wg ZUS) w przeliczeniu na osoby pracujące w grupach wieku i płci.



Niepełna sprawność



Odsetek osób, które odczuwają długotrwałe dolegliwości zdrowotne lub choroby albo trudności w wykonywaniu podstawowych czynności w poszczególnych grupach wieku

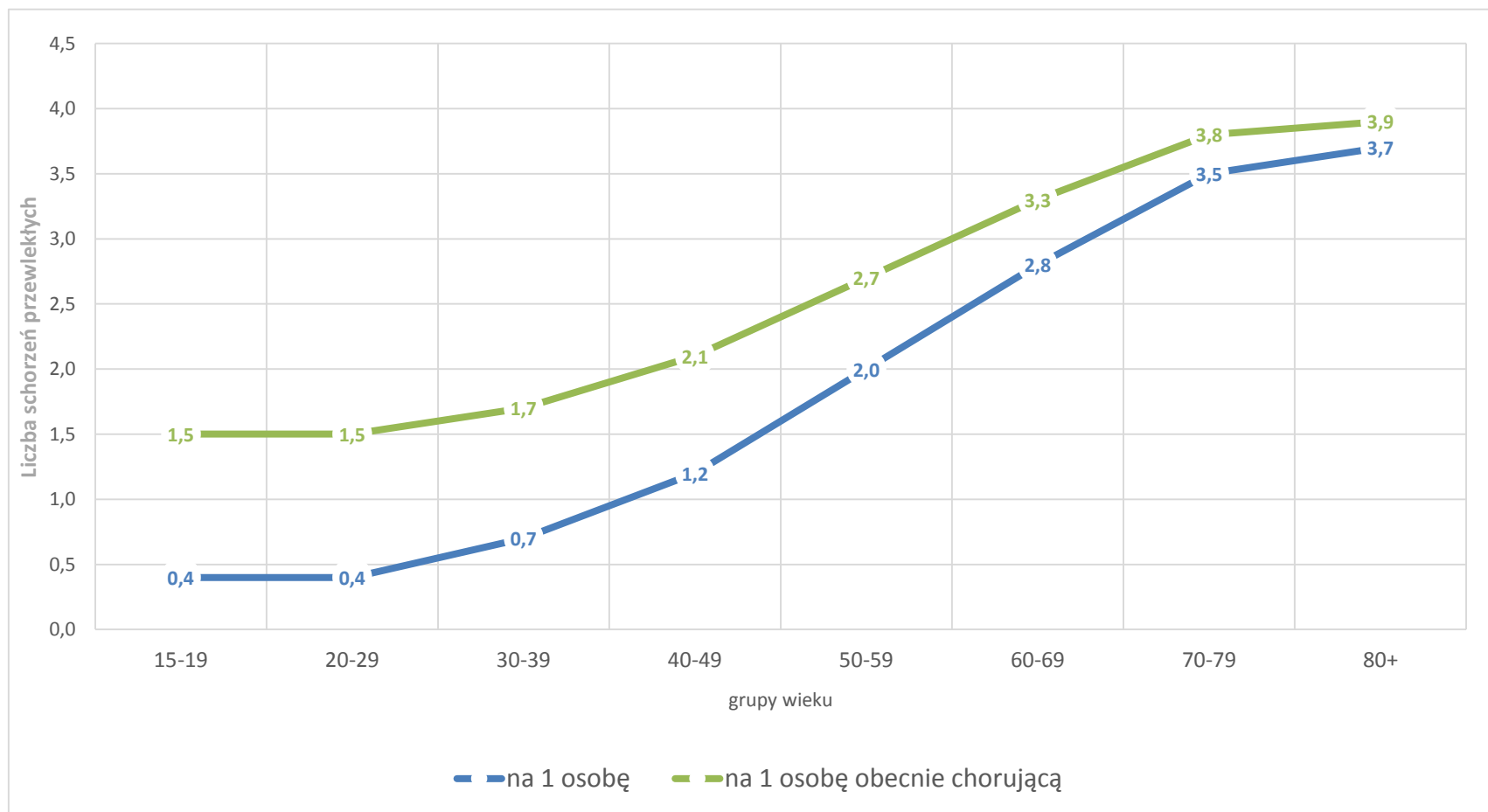


Źródło: opracowanie własne na podstawie danych GUS.

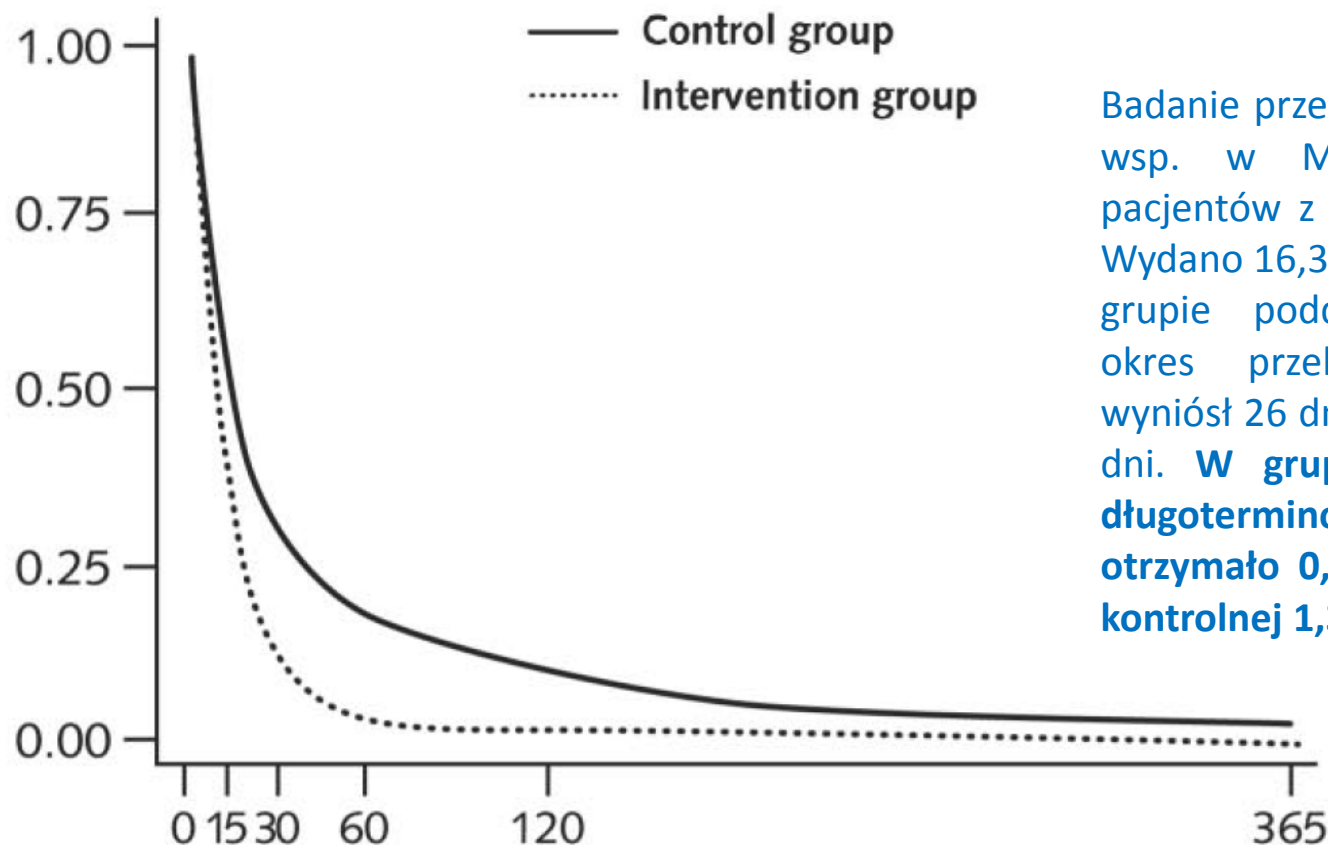
Wielochorobowość



Średnia liczba schorzeń przewlekłych na 1 osobę w wieku 15 lat i więcej (2009 r.)



Czy można zmniejszyć koszty absencji?



Days To Return to Work in District 7

Badanie przeprowadzone przez Absolo i wsp. w Madrycie objęło 13 tys pacjentów z chorobami narządu ruchu. Wydano 16,3 tys. zwolnień lekarskich. W grupie poddanej interwencji średni okres przebywania na zwolnieniu wyniósł 26 dni, a w grupie kontrolnej 41 dni. **W grupie poddanej interwencji długoterminowe zasiłki chorobowe otrzymało 0,7% badanych, a w grupie kontrolnej 1,3%.**

Rekomendacje



- Podnoszenie wieku emerytalnego może ograniczyć negatywny wpływ procesu starzenia się populacji na rynek pracy, jedynie jeśli uda się **utrzymać populację osób w wieku przedemerytalnym w zdrowiu**.
- By utrzymać osoby w piątej, szóstej czy siódmej dekadzie życia w zdrowiu konieczne jest podjęcie **działań wyprzedzających** opartych przede wszystkim **na profilaktyce i edukacji**.
- Należy przełamać jedną z podstawowych barier w rozwoju polityki zdrowego i aktywnego starzenia się, jaką jest **silosowość polityki poszczególnych ministerstw i urzędów**.
- **Nakłady ponoszone na wczesną diagnostykę, opiekę zdrowotną i rehabilitację** nie powinny być taktowane jedynie jako koszt, ale i **inwestycja w zdrowie!**